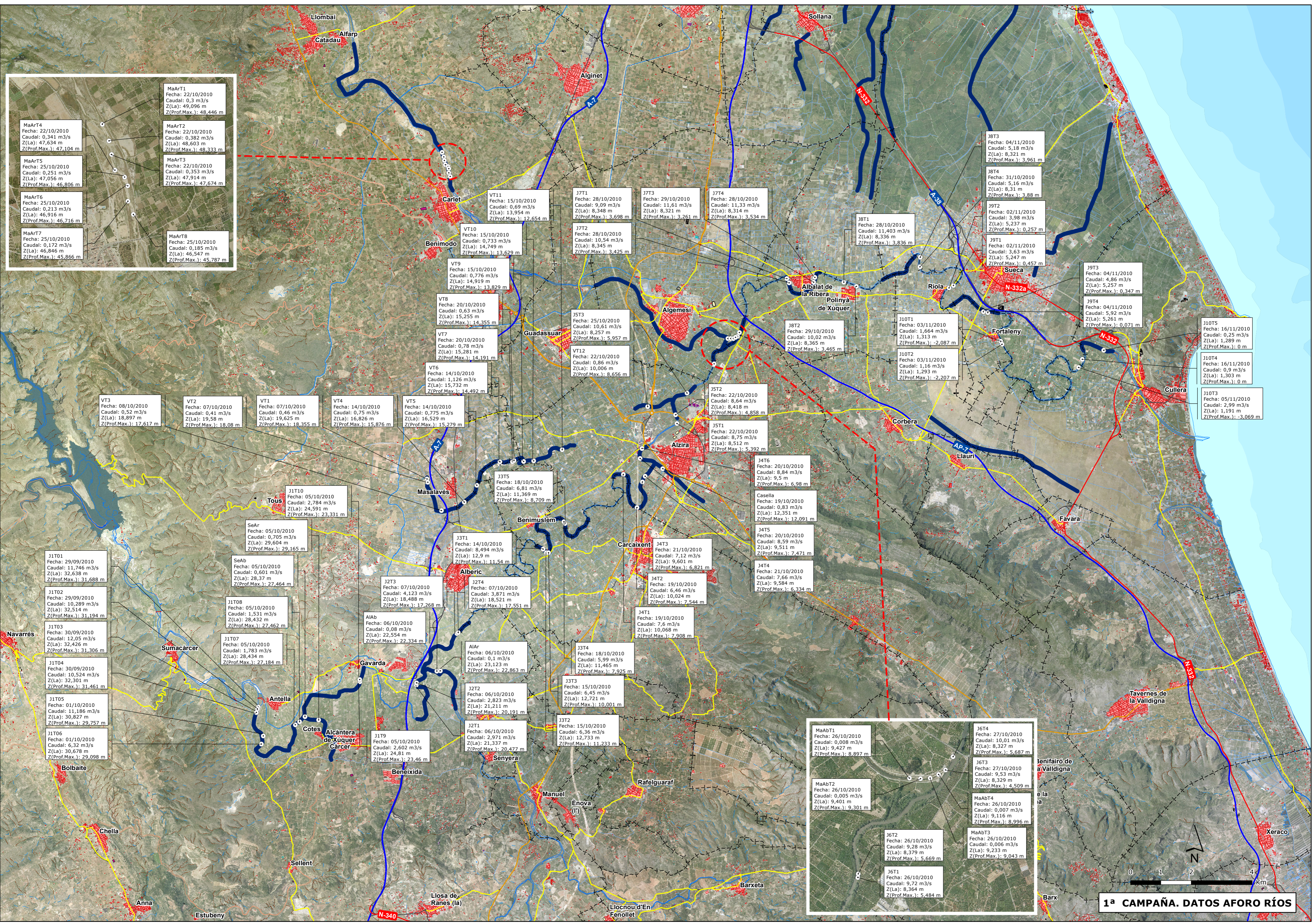


**ANEXO 1**

**PLANOS CON LA LOCALIZACIÓN DE LAS SECCIONES TRANVERSALES AFORADAS.  
1ª Y 2ª CAMPAÑA**





MaArT1 Fecha: 22/10/2010 Caudal: 0,3 m3/s Z(La): 49,096 m Z(Prof.Max.): 48,446 m	MaArT2 Fecha: 22/10/2010 Caudal: 0,382 m3/s Z(La): 48,603 m Z(Prof.Max.): 48,333 m	MaArT3 Fecha: 22/10/2010 Caudal: 0,353 m3/s Z(La): 47,914 m Z(Prof.Max.): 47,674 m
MaArT4 Fecha: 22/10/2010 Caudal: 0,341 m3/s Z(La): 47,634 m Z(Prof.Max.): 47,104 m	MaArT5 Fecha: 25/10/2010 Caudal: 0,251 m3/s Z(La): 47,056 m Z(Prof.Max.): 46,806 m	MaArT6 Fecha: 25/10/2010 Caudal: 0,213 m3/s Z(La): 46,916 m Z(Prof.Max.): 46,716 m
MaArT7 Fecha: 25/10/2010 Caudal: 0,172 m3/s Z(La): 46,846 m Z(Prof.Max.): 45,866 m	MaArT8 Fecha: 25/10/2010 Caudal: 0,185 m3/s Z(La): 46,547 m Z(Prof.Max.): 45,787 m	

VT3 Fecha: 08/10/2010 Caudal: 0,52 m3/s Z(La): 18,897 m Z(Prof.Max.): 17,617 m	VT2 Fecha: 07/10/2010 Caudal: 0,41 m3/s Z(La): 19,58 m Z(Prof.Max.): 18,08 m	VT1 Fecha: 07/10/2010 Caudal: 0,46 m3/s Z(La): 19,625 m Z(Prof.Max.): 18,355 m	VT4 Fecha: 14/10/2010 Caudal: 0,75 m3/s Z(La): 16,826 m Z(Prof.Max.): 15,876 m	VT5 Fecha: 14/10/2010 Caudal: 0,775 m3/s Z(La): 16,529 m Z(Prof.Max.): 15,279 m
--	--	--	--	---

J1T01 Fecha: 29/09/2010 Caudal: 11,746 m3/s Z(La): 32,638 m Z(Prof.Max.): 31,688 m	J1T02 Fecha: 29/09/2010 Caudal: 10,289 m3/s Z(La): 32,514 m Z(Prof.Max.): 31,194 m	J1T03 Fecha: 30/09/2010 Caudal: 12,05 m3/s Z(La): 32,426 m Z(Prof.Max.): 31,306 m	J1T04 Fecha: 30/09/2010 Caudal: 10,524 m3/s Z(La): 32,301 m Z(Prof.Max.): 31,461 m	J1T05 Fecha: 01/10/2010 Caudal: 11,186 m3/s Z(La): 30,827 m Z(Prof.Max.): 29,757 m
J1T06 Fecha: 01/10/2010 Caudal: 6,32 m3/s Z(La): 30,678 m Z(Prof.Max.): 29,098 m				

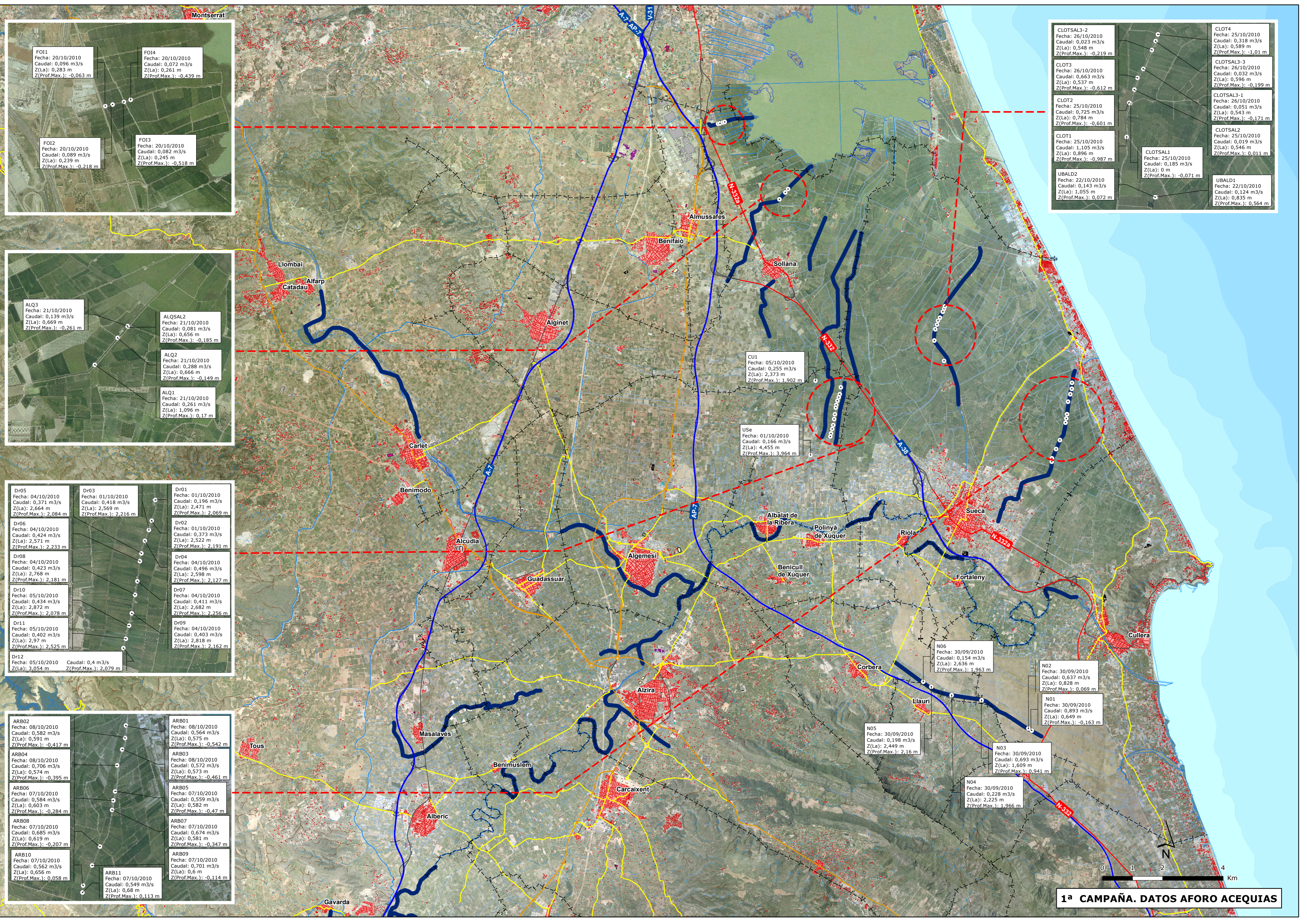
SeAr Fecha: 05/10/2010 Caudal: 0,705 m3/s Z(La): 29,604 m Z(Prof.Max.): 29,165 m	SeAb Fecha: 05/10/2010 Caudal: 0,601 m3/s Z(La): 28,37 m Z(Prof.Max.): 27,464 m	J1T08 Fecha: 05/10/2010 Caudal: 1,531 m3/s Z(La): 28,432 m Z(Prof.Max.): 27,462 m	J1T07 Fecha: 05/10/2010 Caudal: 1,783 m3/s Z(La): 28,434 m Z(Prof.Max.): 27,184 m	J1T9 Fecha: 05/10/2010 Caudal: 2,602 m3/s Z(La): 24,81 m Z(Prof.Max.): 23,46 m
--	---	---	---	--

J3T5 Fecha: 18/10/2010 Caudal: 6,81 m3/s Z(La): 11,369 m Z(Prof.Max.): 9,709 m	J3T1 Fecha: 14/10/2010 Caudal: 8,494 m3/s Z(La): 12,9 m Z(Prof.Max.): 11,54 m	J2T3 Fecha: 07/10/2010 Caudal: 4,123 m3/s Z(La): 18,488 m Z(Prof.Max.): 17,268 m	J2T4 Fecha: 07/10/2010 Caudal: 3,871 m3/s Z(La): 18,521 m Z(Prof.Max.): 17,551 m	J4T3 Fecha: 21/10/2010 Caudal: 7,12 m3/s Z(La): 9,601 m Z(Prof.Max.): 6,821 m
J4T6 Fecha: 20/10/2010 Caudal: 8,84 m3/s Z(La): 9,5 m Z(Prof.Max.): 6,98 m	Casella Fecha: 19/10/2010 Caudal: 0,83 m3/s Z(La): 12,351 m Z(Prof.Max.): 12,091 m	J4T5 Fecha: 20/10/2010 Caudal: 8,59 m3/s Z(La): 9,511 m Z(Prof.Max.): 7,471 m	J4T4 Fecha: 21/10/2010 Caudal: 7,66 m3/s Z(La): 9,584 m Z(Prof.Max.): 6,334 m	J4T1 Fecha: 19/10/2010 Caudal: 7,6 m3/s Z(La): 10,068 m Z(Prof.Max.): 7,908 m

AlAb Fecha: 06/10/2010 Caudal: 0,08 m3/s Z(La): 22,554 m Z(Prof.Max.): 22,334 m	AlAr Fecha: 06/10/2010 Caudal: 0,1 m3/s Z(La): 23,123 m Z(Prof.Max.): 22,863 m	J3T4 Fecha: 18/10/2010 Caudal: 5,99 m3/s Z(La): 11,465 m Z(Prof.Max.): 7,925 m	J3T3 Fecha: 15/10/2010 Caudal: 6,45 m3/s Z(La): 12,721 m Z(Prof.Max.): 10,001 m	J3T2 Fecha: 15/10/2010 Caudal: 6,36 m3/s Z(La): 12,733 m Z(Prof.Max.): 11,233 m
J2T2 Fecha: 06/10/2010 Caudal: 2,823 m3/s Z(La): 21,211 m Z(Prof.Max.): 20,191 m	J2T1 Fecha: 06/10/2010 Caudal: 2,971 m3/s Z(La): 21,337 m Z(Prof.Max.): 20,477 m	J1T10 Fecha: 05/10/2010 Caudal: 2,784 m3/s Z(La): 24,591 m Z(Prof.Max.): 23,331 m	J3T1 Fecha: 14/10/2010 Caudal: 8,494 m3/s Z(La): 12,9 m Z(Prof.Max.): 11,54 m	J4T2 Fecha: 19/10/2010 Caudal: 6,46 m3/s Z(La): 10,024 m Z(Prof.Max.): 7,544 m

MaAbT1 Fecha: 26/10/2010 Caudal: 0,008 m3/s Z(La): 9,427 m Z(Prof.Max.): 8,897 m	MaAbT2 Fecha: 26/10/2010 Caudal: 0,005 m3/s Z(La): 9,401 m Z(Prof.Max.): 9,301 m	J6T4 Fecha: 27/10/2010 Caudal: 10,01 m3/s Z(La): 8,327 m Z(Prof.Max.): 5,687 m	J6T3 Fecha: 27/10/2010 Caudal: 9,53 m3/s Z(La): 8,329 m Z(Prof.Max.): 4,509 m	MaAbT4 Fecha: 26/10/2010 Caudal: 0,007 m3/s Z(La): 9,116 m Z(Prof.Max.): 8,996 m
J6T2 Fecha: 26/10/2010 Caudal: 9,28 m3/s Z(La): 8,379 m Z(Prof.Max.): 5,669 m	MaAbT3 Fecha: 26/10/2010 Caudal: 0,006 m3/s Z(La): 9,233 m Z(Prof.Max.): 9,043 m	J6T1 Fecha: 26/10/2010 Caudal: 9,72 m3/s Z(La): 8,364 m Z(Prof.Max.): 5,484 m		





FO11 Fecha: 20/10/2010 Caudal: 0,096 m <sup>3</sup> /s Z(La): 0,283 m Z(Prof.Max.): -0,063 m	FO14 Fecha: 20/10/2010 Caudal: 0,072 m <sup>3</sup> /s Z(La): 0,261 m Z(Prof.Max.): -0,439 m
FO12 Fecha: 20/10/2010 Caudal: 0,089 m <sup>3</sup> /s Z(La): 0,239 m Z(Prof.Max.): -0,218 m	FO13 Fecha: 20/10/2010 Caudal: 0,082 m <sup>3</sup> /s Z(La): 0,245 m Z(Prof.Max.): -0,518 m

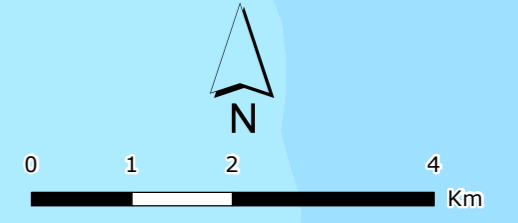
ALQ3 Fecha: 21/10/2010 Caudal: 0,139 m <sup>3</sup> /s Z(La): 0,669 m Z(Prof.Max.): -0,261 m	ALQ1 Fecha: 21/10/2010 Caudal: 0,261 m <sup>3</sup> /s Z(La): 1,096 m Z(Prof.Max.): 0,17 m
ALQ2 Fecha: 21/10/2010 Caudal: 0,288 m <sup>3</sup> /s Z(La): 0,666 m Z(Prof.Max.): -0,149 m	ALQ1 Fecha: 21/10/2010 Caudal: 0,261 m <sup>3</sup> /s Z(La): 1,096 m Z(Prof.Max.): 0,17 m

Dr05 Fecha: 04/10/2010 Caudal: 0,371 m <sup>3</sup> /s Z(La): 2,664 m Z(Prof.Max.): 2,084 m	Dr03 Fecha: 01/10/2010 Caudal: 0,418 m <sup>3</sup> /s Z(La): 2,569 m Z(Prof.Max.): 2,216 m	Dr01 Fecha: 01/10/2010 Caudal: 0,196 m <sup>3</sup> /s Z(La): 2,471 m Z(Prof.Max.): 2,069 m
Dr06 Fecha: 04/10/2010 Caudal: 0,424 m <sup>3</sup> /s Z(La): 2,571 m Z(Prof.Max.): 2,233 m	Dr02 Fecha: 01/10/2010 Caudal: 0,373 m <sup>3</sup> /s Z(La): 2,522 m Z(Prof.Max.): 2,191 m	Dr04 Fecha: 04/10/2010 Caudal: 0,496 m <sup>3</sup> /s Z(La): 2,598 m Z(Prof.Max.): 2,127 m
Dr08 Fecha: 04/10/2010 Caudal: 0,423 m <sup>3</sup> /s Z(La): 2,768 m Z(Prof.Max.): 2,181 m	Dr07 Fecha: 04/10/2010 Caudal: 0,411 m <sup>3</sup> /s Z(La): 2,682 m Z(Prof.Max.): 2,256 m	Dr09 Fecha: 04/10/2010 Caudal: 0,403 m <sup>3</sup> /s Z(La): 2,818 m Z(Prof.Max.): 2,162 m
Dr10 Fecha: 05/10/2010 Caudal: 0,434 m <sup>3</sup> /s Z(La): 2,872 m Z(Prof.Max.): 2,078 m	Dr12 Fecha: 05/10/2010 Caudal: 0,4 m <sup>3</sup> /s Z(La): 3,054 m Z(Prof.Max.): 2,079 m	

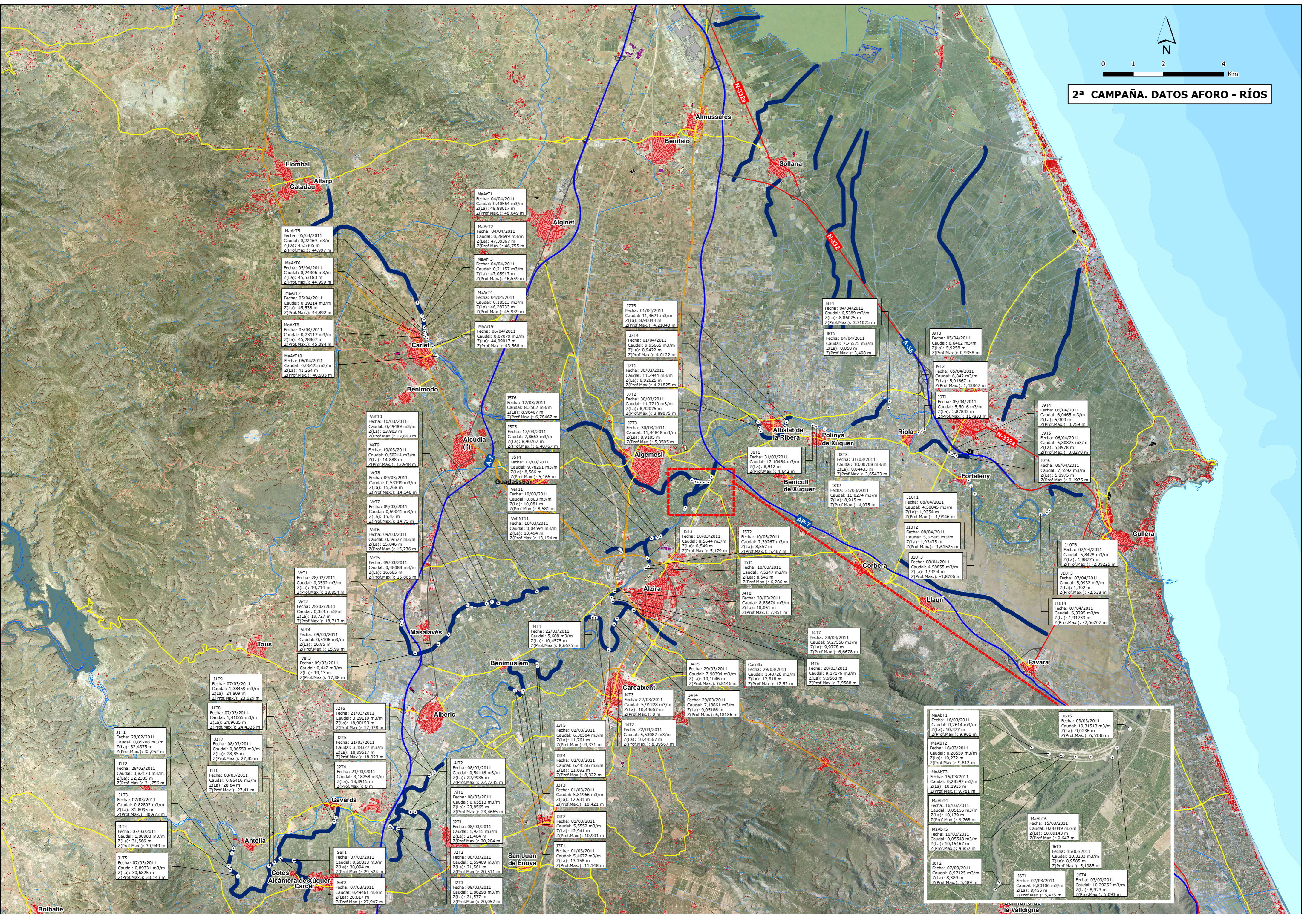
ARB02 Fecha: 08/10/2010 Caudal: 0,582 m <sup>3</sup> /s Z(La): 0,591 m Z(Prof.Max.): -0,417 m	ARB01 Fecha: 08/10/2010 Caudal: 0,564 m <sup>3</sup> /s Z(La): 0,575 m Z(Prof.Max.): -0,542 m
ARB04 Fecha: 08/10/2010 Caudal: 0,706 m <sup>3</sup> /s Z(La): 0,574 m Z(Prof.Max.): -0,395 m	ARB03 Fecha: 08/10/2010 Caudal: 0,572 m <sup>3</sup> /s Z(La): 0,573 m Z(Prof.Max.): -0,461 m
ARB06 Fecha: 07/10/2010 Caudal: 0,584 m <sup>3</sup> /s Z(La): 0,603 m Z(Prof.Max.): -0,284 m	ARB05 Fecha: 07/10/2010 Caudal: 0,559 m <sup>3</sup> /s Z(La): 0,582 m Z(Prof.Max.): -0,47 m
ARB08 Fecha: 07/10/2010 Caudal: 0,685 m <sup>3</sup> /s Z(La): 0,619 m Z(Prof.Max.): -0,207 m	ARB07 Fecha: 07/10/2010 Caudal: 0,674 m <sup>3</sup> /s Z(La): 0,581 m Z(Prof.Max.): -0,347 m
ARB10 Fecha: 07/10/2010 Caudal: 0,562 m <sup>3</sup> /s Z(La): 0,656 m Z(Prof.Max.): 0,058 m	ARB09 Fecha: 07/10/2010 Caudal: 0,701 m <sup>3</sup> /s Z(La): 0,6 m Z(Prof.Max.): -0,114 m
ARB11 Fecha: 07/10/2010 Caudal: 0,549 m <sup>3</sup> /s Z(La): 0,68 m Z(Prof.Max.): 0,113 m	

CLOTSAL3-2 Fecha: 26/10/2010 Caudal: 0,023 m <sup>3</sup> /s Z(La): 0,548 m Z(Prof.Max.): -0,219 m	CLOT4 Fecha: 25/10/2010 Caudal: 0,318 m <sup>3</sup> /s Z(La): 0,589 m Z(Prof.Max.): -1,01 m
CLOT3 Fecha: 26/10/2010 Caudal: 0,663 m <sup>3</sup> /s Z(La): 0,537 m Z(Prof.Max.): -0,612 m	CLOTSAL3-3 Fecha: 26/10/2010 Caudal: 0,032 m <sup>3</sup> /s Z(La): 0,596 m Z(Prof.Max.): -0,199 m
CLOT2 Fecha: 25/10/2010 Caudal: 0,725 m <sup>3</sup> /s Z(La): 0,784 m Z(Prof.Max.): -0,601 m	CLOTSAL3-1 Fecha: 26/10/2010 Caudal: 0,051 m <sup>3</sup> /s Z(La): 0,543 m Z(Prof.Max.): -0,171 m
CLOT1 Fecha: 25/10/2010 Caudal: 1,105 m <sup>3</sup> /s Z(La): 0,896 m Z(Prof.Max.): -0,987 m	CLOTSAL2 Fecha: 25/10/2010 Caudal: 0,019 m <sup>3</sup> /s Z(La): 0,546 m Z(Prof.Max.): 0,011 m
UBALD2 Fecha: 22/10/2010 Caudal: 0,143 m <sup>3</sup> /s Z(La): 1,055 m Z(Prof.Max.): 0,072 m	CLOTSALL1 Fecha: 25/10/2010 Caudal: 0,185 m <sup>3</sup> /s Z(La): 0 m Z(Prof.Max.): -0,071 m
	UBALD1 Fecha: 22/10/2010 Caudal: 0,124 m <sup>3</sup> /s Z(La): 0,835 m Z(Prof.Max.): 0,564 m





### 2ª CAMPAÑA. DATOS AFORO - RÍOS



**MaArT5**  
Fecha: 05/04/2011  
Caudal: 0,22469 m<sup>3</sup>/m  
Z(La): 45,5305 m  
Z(Prof.Max.): 44,997 m

**MaArT6**  
Fecha: 05/04/2011  
Caudal: 0,24306 m<sup>3</sup>/m  
Z(La): 45,53183 m  
Z(Prof.Max.): 44,959 m

**MaArT7**  
Fecha: 05/04/2011  
Caudal: 0,19214 m<sup>3</sup>/m  
Z(La): 45,538 m  
Z(Prof.Max.): 44,892 m

**MaArT8**  
Fecha: 05/04/2011  
Caudal: 0,23117 m<sup>3</sup>/m  
Z(La): 45,2867 m  
Z(Prof.Max.): 45,084 m

**MaArT10**  
Fecha: 06/04/2011  
Caudal: 0,06425 m<sup>3</sup>/m  
Z(La): 41,264 m  
Z(Prof.Max.): 40,935 m

**MaArT1**  
Fecha: 04/04/2011  
Caudal: 0,40564 m<sup>3</sup>/m  
Z(La): 48,8017 m  
Z(Prof.Max.): 48,649 m

**MaArT2**  
Fecha: 04/04/2011  
Caudal: 0,28699 m<sup>3</sup>/m  
Z(La): 47,39367 m  
Z(Prof.Max.): 46,755 m

**MaArT3**  
Fecha: 04/04/2011  
Caudal: 0,21157 m<sup>3</sup>/m  
Z(La): 46,28733 m  
Z(Prof.Max.): 45,559 m

**MaArT4**  
Fecha: 04/04/2011  
Caudal: 0,18513 m<sup>3</sup>/m  
Z(La): 46,28733 m  
Z(Prof.Max.): 45,939 m

**MaArT9**  
Fecha: 06/04/2011  
Caudal: 0,07079 m<sup>3</sup>/m  
Z(La): 44,09017 m  
Z(Prof.Max.): 43,568 m

**J75**  
Fecha: 01/04/2011  
Caudal: 11,4621 m<sup>3</sup>/m  
Z(La): 8,90043 m  
Z(Prof.Max.): 4,21043 m

**J74**  
Fecha: 01/04/2011  
Caudal: 9,5665 m<sup>3</sup>/m  
Z(La): 8,9422 m  
Z(Prof.Max.): 4,0122 m

**J71**  
Fecha: 30/03/2011  
Caudal: 11,2944 m<sup>3</sup>/m  
Z(La): 8,2825 m  
Z(Prof.Max.): 4,21825 m

**J72**  
Fecha: 30/03/2011  
Caudal: 11,7719 m<sup>3</sup>/m  
Z(La): 8,92075 m  
Z(Prof.Max.): 3,89075 m

**J73**  
Fecha: 30/03/2011  
Caudal: 11,44848 m<sup>3</sup>/m  
Z(La): 8,9105 m  
Z(Prof.Max.): 5,0505 m

**J874**  
Fecha: 04/04/2011  
Caudal: 6,5389 m<sup>3</sup>/m  
Z(La): 8,86075 m  
Z(Prof.Max.): 3,71075 m

**J875**  
Fecha: 04/04/2011  
Caudal: 7,25525 m<sup>3</sup>/m  
Z(La): 8,858 m  
Z(Prof.Max.): 3,498 m

**J973**  
Fecha: 05/04/2011  
Caudal: 6,6402 m<sup>3</sup>/m  
Z(La): 5,91867 m  
Z(Prof.Max.): 1,43667 m

**J972**  
Fecha: 05/04/2011  
Caudal: 6,842 m<sup>3</sup>/m  
Z(La): 5,91867 m  
Z(Prof.Max.): 1,43667 m

**J971**  
Fecha: 05/04/2011  
Caudal: 5,5016 m<sup>3</sup>/m  
Z(La): 5,87833 m  
Z(Prof.Max.): 1,17833 m

**J974**  
Fecha: 06/04/2011  
Caudal: 6,0465 m<sup>3</sup>/m  
Z(La): 5,909 m  
Z(Prof.Max.): 0,759 m

**J975**  
Fecha: 06/04/2011  
Caudal: 6,80875 m<sup>3</sup>/m  
Z(La): 5,8978 m  
Z(Prof.Max.): 0,8278 m

**J976**  
Fecha: 06/04/2011  
Caudal: 7,5592 m<sup>3</sup>/m  
Z(La): 5,8975 m  
Z(Prof.Max.): 0,1975 m

**J1076**  
Fecha: 07/04/2011  
Caudal: 5,8428 m<sup>3</sup>/m  
Z(La): 1,88775 m  
Z(Prof.Max.): -2,39225 m

**J1075**  
Fecha: 07/04/2011  
Caudal: 5,6932 m<sup>3</sup>/m  
Z(La): 1,902 m  
Z(Prof.Max.): -2,538 m

**J1074**  
Fecha: 07/04/2011  
Caudal: 6,3295 m<sup>3</sup>/m  
Z(La): 1,91733 m  
Z(Prof.Max.): -2,66267 m

**VeT10**  
Fecha: 10/03/2011  
Caudal: 0,49489 m<sup>3</sup>/m  
Z(La): 13,903 m  
Z(Prof.Max.): 12,663 m

**VeT9**  
Fecha: 10/03/2011  
Caudal: 0,52014 m<sup>3</sup>/m  
Z(La): 14,988 m  
Z(Prof.Max.): 13,948 m

**VeT8**  
Fecha: 09/03/2011  
Caudal: 0,53199 m<sup>3</sup>/m  
Z(La): 15,268 m  
Z(Prof.Max.): 14,148 m

**VeT7**  
Fecha: 09/03/2011  
Caudal: 0,59041 m<sup>3</sup>/m  
Z(La): 15,43 m  
Z(Prof.Max.): 14,75 m

**VeT6**  
Fecha: 09/03/2011  
Caudal: 0,59577 m<sup>3</sup>/m  
Z(La): 15,846 m  
Z(Prof.Max.): 15,236 m

**VeT5**  
Fecha: 09/03/2011  
Caudal: 0,48088 m<sup>3</sup>/m  
Z(La): 16,665 m  
Z(Prof.Max.): 15,865 m

**J576**  
Fecha: 17/03/2011  
Caudal: 8,3502 m<sup>3</sup>/m  
Z(La): 9,96467 m  
Z(Prof.Max.): 5,78467 m

**J575**  
Fecha: 17/03/2011  
Caudal: 7,8663 m<sup>3</sup>/m  
Z(La): 8,90767 m  
Z(Prof.Max.): 6,40767 m

**J574**  
Fecha: 11/03/2011  
Caudal: 9,7891 m<sup>3</sup>/m  
Z(La): 8,566 m  
Z(Prof.Max.): 5,166 m

**J573**  
Fecha: 10/03/2011  
Caudal: 0,803 m<sup>3</sup>/m  
Z(La): 10,081 m  
Z(Prof.Max.): 8,581 m

**VeT11**  
Fecha: 10/03/2011  
Caudal: 0,04594 m<sup>3</sup>/m  
Z(La): 13,494 m  
Z(Prof.Max.): 13,194 m

**VeT11**  
Fecha: 10/03/2011  
Caudal: 0,04594 m<sup>3</sup>/m  
Z(La): 13,494 m  
Z(Prof.Max.): 13,194 m

**J573**  
Fecha: 10/03/2011  
Caudal: 8,5644 m<sup>3</sup>/m  
Z(La): 8,549 m  
Z(Prof.Max.): 5,179 m

**J572**  
Fecha: 10/03/2011  
Caudal: 7,39267 m<sup>3</sup>/m  
Z(La): 8,912 m  
Z(Prof.Max.): 5,467 m

**J571**  
Fecha: 10/03/2011  
Caudal: 7,5347 m<sup>3</sup>/m  
Z(La): 8,546 m  
Z(Prof.Max.): 6,286 m

**J478**  
Fecha: 28/03/2011  
Caudal: 8,3674 m<sup>3</sup>/m  
Z(La): 10,061 m  
Z(Prof.Max.): 7,851 m

**J475**  
Fecha: 29/03/2011  
Caudal: 7,90394 m<sup>3</sup>/m  
Z(La): 10,1046 m  
Z(Prof.Max.): 6,8146 m

**J474**  
Fecha: 29/03/2011  
Caudal: 1,40728 m<sup>3</sup>/m  
Z(La): 12,818 m  
Z(Prof.Max.): 12,52 m

**J476**  
Fecha: 28/03/2011  
Caudal: 9,17176 m<sup>3</sup>/m  
Z(La): 9,9568 m  
Z(Prof.Max.): 7,9568 m

**J1071**  
Fecha: 08/04/2011  
Caudal: 4,50045 m<sup>3</sup>/m  
Z(La): 1,9354 m  
Z(Prof.Max.): -1,9946 m

**J1072**  
Fecha: 08/04/2011  
Caudal: 5,32905 m<sup>3</sup>/m  
Z(La): 1,93475 m  
Z(Prof.Max.): -1,61525 m

**J1073**  
Fecha: 08/04/2011  
Caudal: 4,98855 m<sup>3</sup>/m  
Z(La): 1,90994 m  
Z(Prof.Max.): -1,8706 m

**J1074**  
Fecha: 08/04/2011  
Caudal: 9,27556 m<sup>3</sup>/m  
Z(La): 9,9778 m  
Z(Prof.Max.): 6,6678 m

**J1075**  
Fecha: 08/04/2011  
Caudal: 5,32905 m<sup>3</sup>/m  
Z(La): 1,93475 m  
Z(Prof.Max.): -1,61525 m

**J1076**  
Fecha: 07/04/2011  
Caudal: 5,8428 m<sup>3</sup>/m  
Z(La): 1,88775 m  
Z(Prof.Max.): -2,39225 m

**J119**  
Fecha: 07/03/2011  
Caudal: 1,38459 m<sup>3</sup>/m  
Z(La): 24,809 m  
Z(Prof.Max.): 23,629 m

**J118**  
Fecha: 07/03/2011  
Caudal: 1,41065 m<sup>3</sup>/m  
Z(La): 24,9635 m  
Z(Prof.Max.): 24,4335 m

**J117**  
Fecha: 08/03/2011  
Caudal: 0,96559 m<sup>3</sup>/m  
Z(La): 28,85 m  
Z(Prof.Max.): 27,85 m

**J116**  
Fecha: 08/03/2011  
Caudal: 0,86416 m<sup>3</sup>/m  
Z(La): 28,84 m  
Z(Prof.Max.): 27,41 m

**J113**  
Fecha: 07/03/2011  
Caudal: 0,82802 m<sup>3</sup>/m  
Z(La): 31,8095 m  
Z(Prof.Max.): 30,973 m

**J114**  
Fecha: 07/03/2011  
Caudal: 1,00908 m<sup>3</sup>/m  
Z(La): 31,566 m  
Z(Prof.Max.): 30,949 m

**J115**  
Fecha: 07/03/2011  
Caudal: 0,89331 m<sup>3</sup>/m  
Z(La): 30,6825 m  
Z(Prof.Max.): 30,143 m

**J276**  
Fecha: 21/03/2011  
Caudal: 3,19119 m<sup>3</sup>/m  
Z(La): 18,90153 m  
Z(Prof.Max.): 17,978 m

**J275**  
Fecha: 21/03/2011  
Caudal: 3,18327 m<sup>3</sup>/m  
Z(La): 18,99517 m  
Z(Prof.Max.): 18,023 m

**J274**  
Fecha: 21/03/2011  
Caudal: 3,18758 m<sup>3</sup>/m  
Z(La): 18,8915 m  
Z(Prof.Max.): 0 m

**A12**  
Fecha: 08/03/2011  
Caudal: 0,54116 m<sup>3</sup>/m  
Z(La): 22,9935 m  
Z(Prof.Max.): 22,2235 m

**A11**  
Fecha: 08/03/2011  
Caudal: 0,65513 m<sup>3</sup>/m  
Z(La): 23,8565 m  
Z(Prof.Max.): 23,4665 m

**J271**  
Fecha: 08/03/2011  
Caudal: 1,9215 m<sup>3</sup>/m  
Z(La): 21,464 m  
Z(Prof.Max.): 20,204 m

**J272**  
Fecha: 08/03/2011  
Caudal: 1,59409 m<sup>3</sup>/m  
Z(La): 21,561 m  
Z(Prof.Max.): 20,511 m

**J273**  
Fecha: 08/03/2011  
Caudal: 1,86298 m<sup>3</sup>/m  
Z(La): 21,577 m  
Z(Prof.Max.): 20,057 m

**J375**  
Fecha: 02/03/2011  
Caudal: 6,30504 m<sup>3</sup>/m  
Z(La): 11,761 m  
Z(Prof.Max.): 9,331 m

**J374**  
Fecha: 02/03/2011  
Caudal: 6,44556 m<sup>3</sup>/m  
Z(La): 10,44567 m  
Z(Prof.Max.): 8,322 m

**J373**  
Fecha: 01/03/2011  
Caudal: 5,81966 m<sup>3</sup>/m  
Z(La): 12,931 m  
Z(Prof.Max.): 10,421 m

**J372**  
Fecha: 01/03/2011  
Caudal: 5,5552 m<sup>3</sup>/m  
Z(La): 12,941 m  
Z(Prof.Max.): 10,501 m

**J371**  
Fecha: 01/03/2011  
Caudal: 5,4677 m<sup>3</sup>/m  
Z(La): 13,158 m  
Z(Prof.Max.): 11,148 m

**J473**  
Fecha: 22/03/2011  
Caudal: 5,91228 m<sup>3</sup>/m  
Z(La): 10,43667 m  
Z(Prof.Max.): 0 m

**J472**  
Fecha: 22/03/2011  
Caudal: 5,53087 m<sup>3</sup>/m  
Z(La): 10,45575 m  
Z(Prof.Max.): 8,30567 m

**J471**  
Fecha: 29/03/2011  
Caudal: 7,8861 m<sup>3</sup>/m  
Z(La): 9,05186 m  
Z(Prof.Max.): 6,18186 m

**MaAbT1**  
Fecha: 16/03/2011  
Caudal: 0,2614 m<sup>3</sup>/m  
Z(La): 10,377 m  
Z(Prof.Max.): 9,961 m

**MaAbT2**  
Fecha: 16/03/2011  
Caudal: 0,28559 m<sup>3</sup>/m  
Z(La): 10,272 m  
Z(Prof.Max.): 9,812 m

**MaAbT3**  
Fecha: 16/03/2011  
Caudal: 0,28597 m<sup>3</sup>/m  
Z(La): 10,1915 m  
Z(Prof.Max.): 9,781 m

**MaAbT4**  
Fecha: 16/03/2011  
Caudal: 0,05156 m<sup>3</sup>/m  
Z(La): 10,179 m  
Z(Prof.Max.): 9,768 m

**MaAbT5**  
Fecha: 16/03/2011  
Caudal: 0,05548 m<sup>3</sup>/m  
Z(La): 10,15467 m  
Z(Prof.Max.): 9,852 m

**MaAbT6**  
Fecha: 15/03/2011  
Caudal: 0,06049 m<sup>3</sup>/m  
Z(La): 10,09143 m  
Z(Prof.Max.): 9,647 m

**J675**  
Fecha: 03/03/2011  
Caudal: 10,31513 m<sup>3</sup>/m  
Z(La): 9,0236 m  
Z(Prof.Max.): 6,5136 m

**J674**  
Fecha: 03/03/2011  
Caudal: 10,29252 m<sup>3</sup>/m  
Z(La): 8,923 m  
Z(Prof.Max.): 5,093 m

**J673**  
Fecha: 15/03/2011  
Caudal: 8,9125 m<sup>3</sup>/m  
Z(La): 8,455 m  
Z(Prof.Max.): 5,425 m

**J672**  
Fecha: 07/03/2011  
Caudal: 8,97125 m<sup>3</sup>/m  
Z(La): 8,455 m  
Z(Prof.Max.): 5,425 m

**J671**  
Fecha: 07/03/2011  
Caudal: 8,97125 m<sup>3</sup>/m  
Z(La): 8,455 m  
Z(Prof.Max.): 5,425 m



# 2ª CAMPAÑA. DATOS AFORO - ACEQUIAS

